
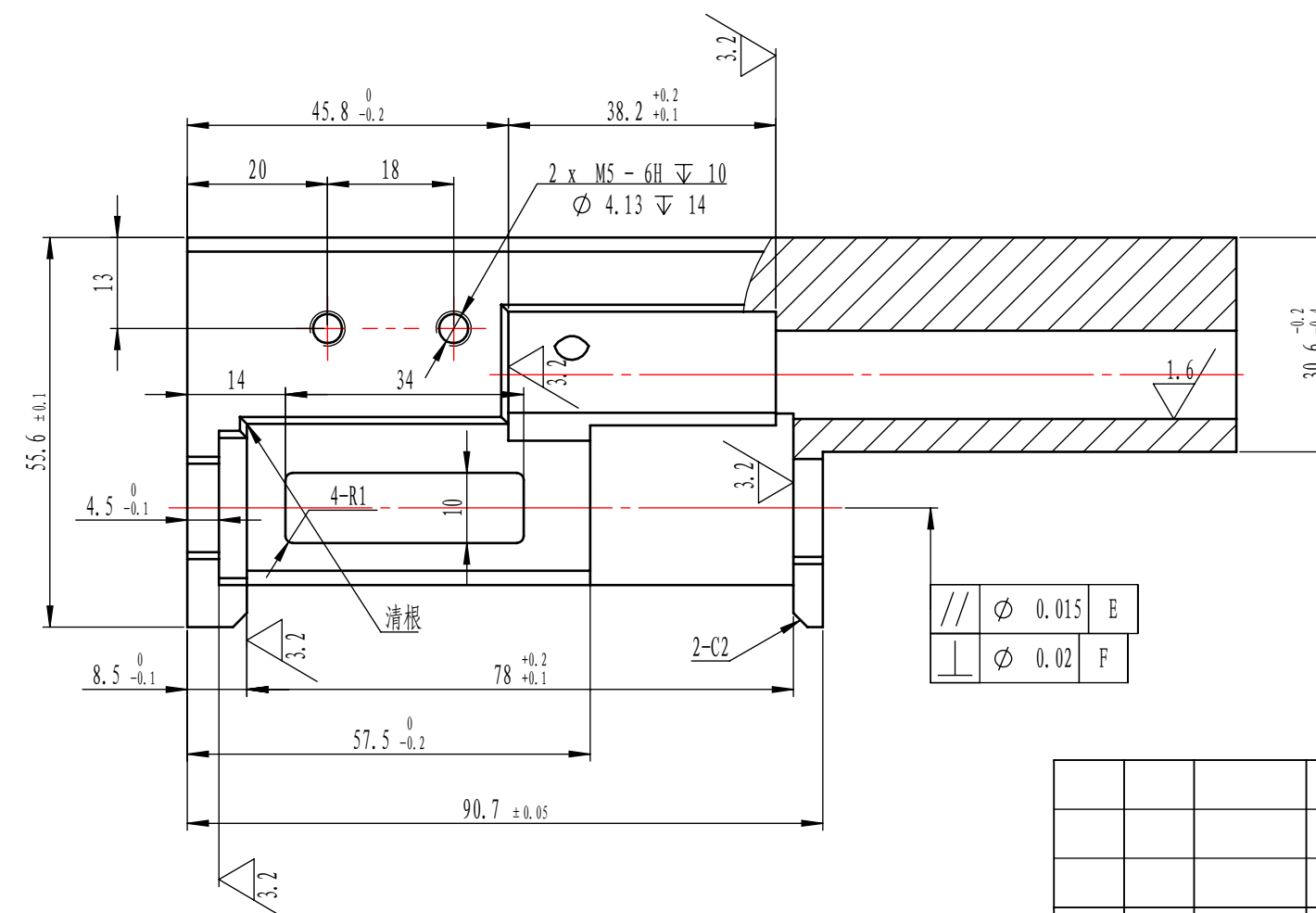
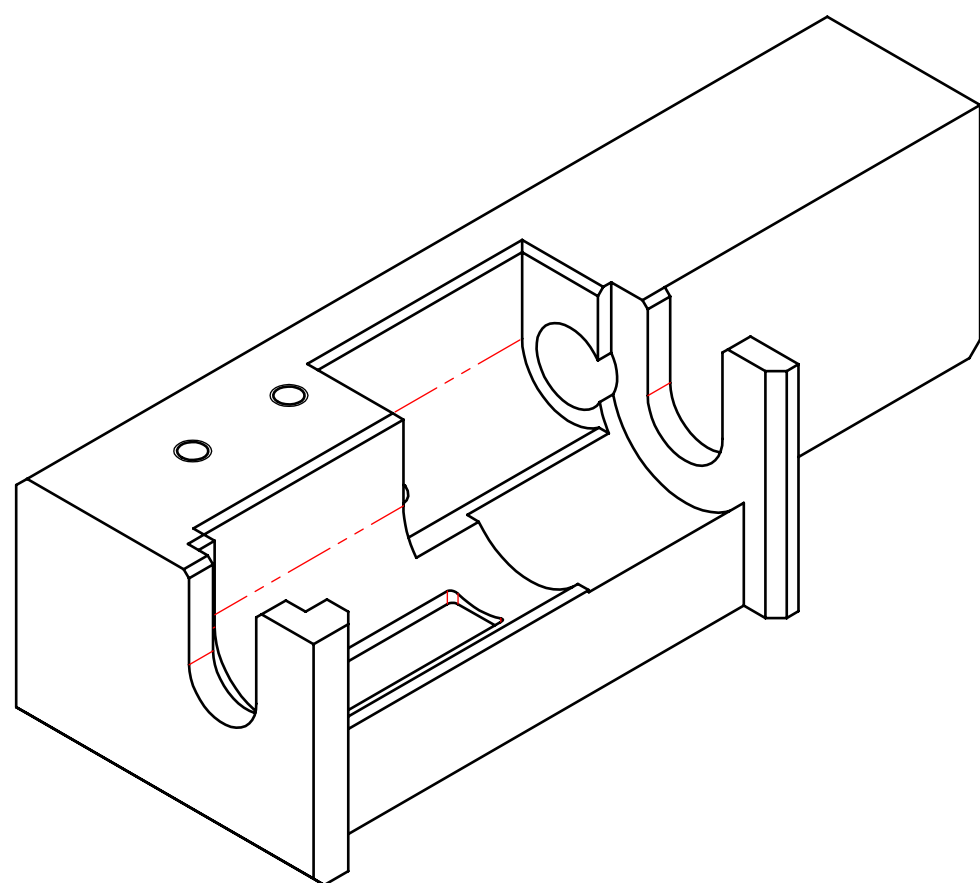
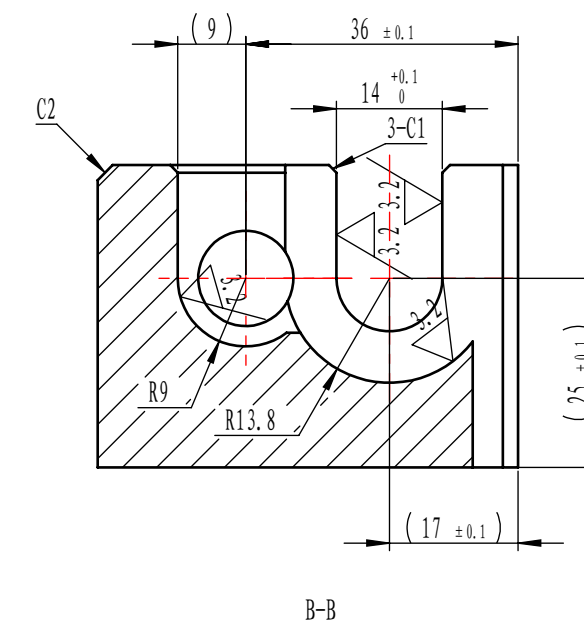
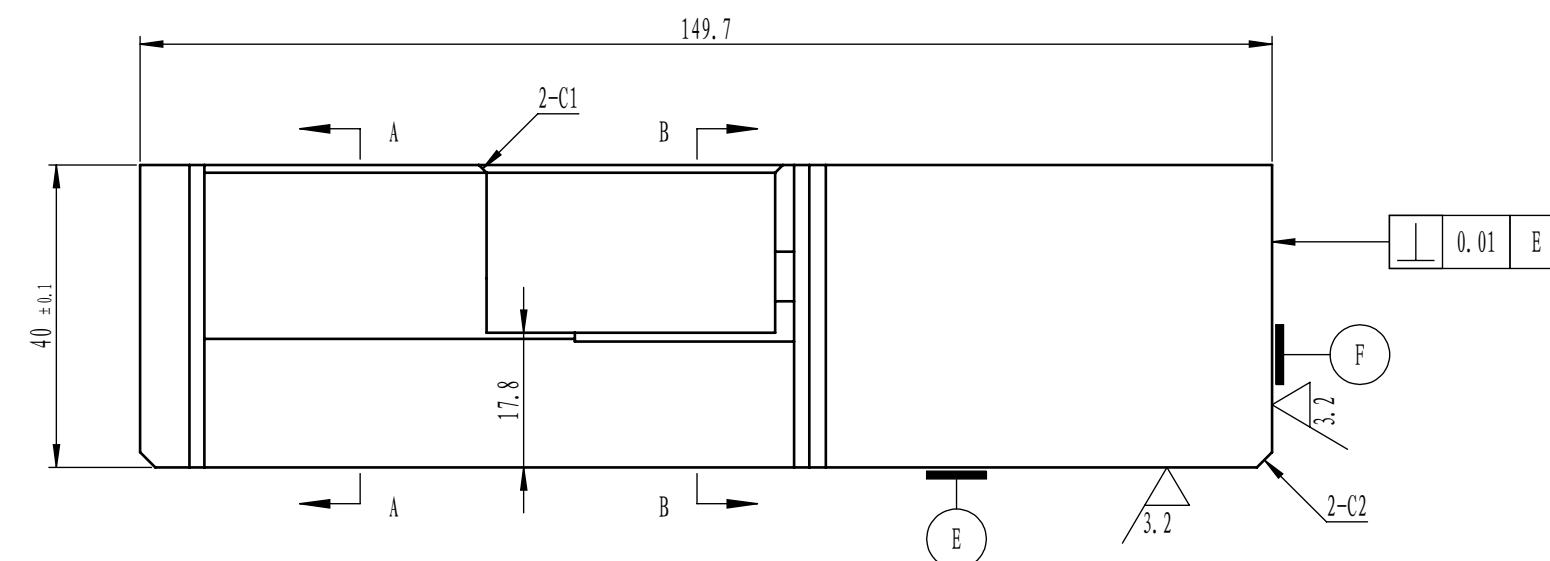
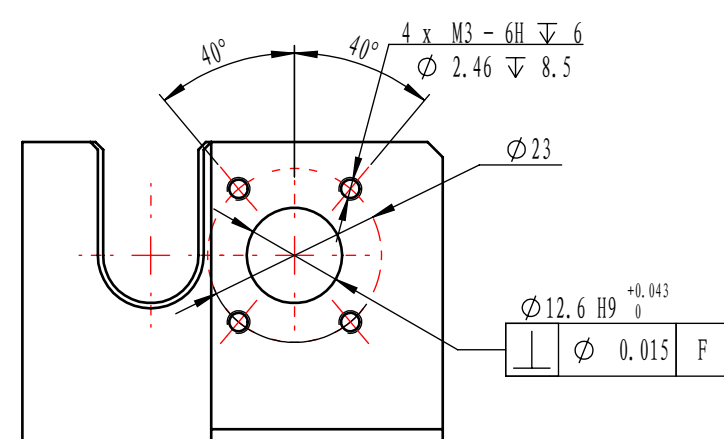
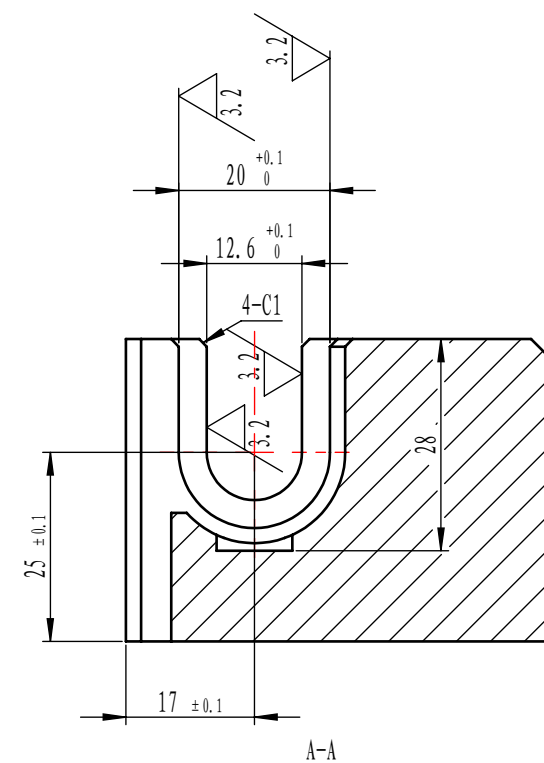



其余  未注倒角 $1 \times 45^\circ$



技术要求

1. 棱边倒钝，去除毛刺；
2. 严格按照公差控制尺寸；
3. 表面抛光；
4. 数量：1件

| | | | | | | | | | | | | |
|----|----|------------|-------|----|-------|---------|--|---------|---|--------------|--|--------------|
| | | | | | | SUS304 | | | 北京光华荣昌汽车部件有限公司 | | | |
| | | | | | | | | | | | | VDC阀定位块 |
| 标记 | 处数 | 分区 | 更改文件号 | 签名 | 年、月、日 | | | | | | | AGZ058.06_V1 |
| 设计 | 李扬 | 2021-09-14 | 标准化 | | | 阶段标记 | | 重量 | 比例 | AGZ058.06_V1 | | |
| | | | | | | | | 1439.64 | 1:1 | | | |
| 审核 | | | | | | | | | | | | |
| 工艺 | | | 批准 | | | 共 张 第 张 | | |  | | | |